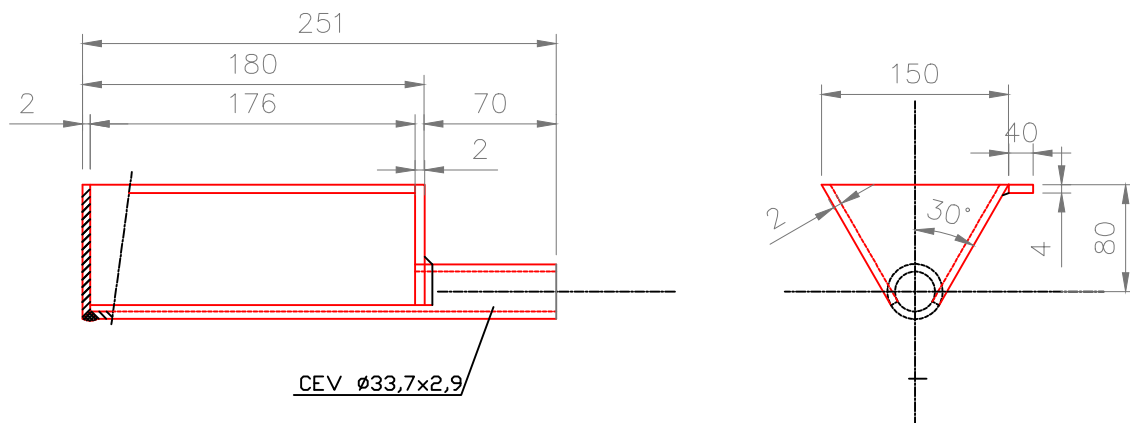




DRENAŽNI LIJAK  
SLOP BIODIZEL



OPOMBE:

- višinske kote preveriti pred montažo in po potrebi koregirati
- mere kontrolirati in po potrebi prilagoditi pri montaži na terenu
- pri izdelavi jeklene konstr. upoštevati tudi ostale risbe projekta
- varilne deformacije upošteva izvajalec jeklene konstrukcije
- zware mora izvajati atestirani varilec - vsi zvari so C kvalitete po EN 25817
- vsi neoznačeni zvari so  $a=0,7 \times t_{min}$  ( $t_{min}$  = tanjša PLOČEVINA v spoju)
- pred montažo preveriti kote in cevi ter konstrukcijo ustrezno prilagoditi

IZDELATI 3 KOS

|  |                              |                                 |  |   |            |
|--|------------------------------|---------------------------------|--|---|------------|
| 3  | 1                            | Cev Ø333,7x2,9mm                | S235   | 70  |            |
| 2  | 1                            | Stranska pločevina #2x180x250mm | S235   | /   |            |
| 1  | 2                            | Stranska pločevina #2x150x95mm  | S235   | /   |            |
| Poz.   | Kol.                         | Opis                            | Material   | Dolžina   | teža       |
| Rev.   | Opis spremembe               |                                 | Datum  | Podpis  |            |
| Narocnik :   |                              |                                 | Objekt in lokacija :   |   |            |
|  <div>ZAVOD RS ZA BLAGOVNE REZERVE<br/>Dunajska cesta 106, 1000 Ljubljana</div>     |                              |                                 | DODAJANJE KOMPONENT GORIVOM V SND ORTNEK<br>(biodizel, aditivi in markirno sredstvo) |   |            |
| Projektant načrta:   |                              |                                 | Vsebina - naslov risbe :   |   |            |
|  <div>Projektiranje in svetovanje d.o.o.<br/>Mlinska ulica 5, SI-9220 Lendava</div> |                              |                                 | DRENAŽNI LIJAK   |   |            |
|  | Ime                          | Ident. stev.                    | Podpis   | Vrsta načrta: 5.0 Načrt strojnih instalacij in strojne opreme |            |
| Odg. vodja proj.   | G. PLEVEL univ.dipl.inž.str. | S-1581                          |  | St.projekta :   | Faza :     |
| Odg. projektant  | G. PLEVEL univ.dipl.inž.str. | S-1581                          |  | 1710  | PZI        |
| Izdela   | G. PLEVEL univ.dipl.inž.str. | S-1581                          |  | Rev :   | List :     |
| Merilo   | 1:4                          | Datum :                         | april 2018   | St. in vrsta nacrta :   | St.risbe : |
|  |                              |                                 |  | 1710-5.0  | 50 - 4004  |